

LA TRANSMISSIÓ DELS VALORS EN LA PRIMERA INFÀNCIA

GUIA PER A INFANTS DE 0 A 6 ANYS



Generalitat de Catalunya
Departament de Treball,
Afers Socials i Famílies

col·lecció lectura fàcil | 12

La **Transmissió** dels valors en la primera infància : guia per a infants de 0 a 6 anys. – Primera edició. – (Col·lecció lectura fàcil ; 12)
1. Catalunya. Departament de Treball, Afers Socials i Famílies II. Col·lecció: Col·lecció lectura fàcil ; 12
1. Educació en valors – Manuals, guies, etc. 2. Valors (Filosofia) – Manuals, guies, etc.
3. Infants – Criança – Manuals, guies, etc. 4. Llibres de lectura fàcil
37.03/.04-053.2(035)

© Departament de Treball, Afers Socials i Famílies, 2019

Direcció General de Protecció Social

© De les il·lustracions, Imma Pla Royo



Avis legal: Aquesta obra està subjecta a una llicència Reconeixement —No Comercial— Sense Obres Derivades 3.0 de Creative Commons. Se'n permet la reproducció, distribució i comunicació pública sempre que es reconegui la Generalitat de Catalunya com a institució editora i no se'n faci un ús comercial. No és permesa la transformació d'aquesta obra per generar una nova obra derivada. La llicència completa es pot consultar a <https://creativecommons.org/licenses/by-nc-nd/3.0/es/deed.ca>

Equip de redacció: Cristina Cristóbal, Mercedes Zayas (CDIAP Passeig de Sant Joan); Susana Calvo, Anna Peña, Alicia Verdejo (EAP B-21 Sant Martí); Anna Grande (EBM El Xalet de la Pape-rera); Núria Pascual (EBM Esquix). També hi han col·laborat: Fina Mayol, África Alberti, Felicitas Fernández, Rocío Valle, Rosa Blas, Marta Solé.



Els textos de Lectura Fàcil segueixen les directrius internacionals de l'IFLA (International Federation of Library Associations and Institutions) quant al llenguatge, el contingut i la forma, a fi que tothom els pugui entendre.

Maquetació: Ampans

Impressió: Ampans

Dipòsit legal: B 10829-2019

Primera edició: juliol de 2019

Tiratge: 2.000 exemplars

Podeu trobar aquesta i les altres obres que ha publicat el Departament de Treball, Afers Socials i Famílies al nostre catàleg de publicacions:
http://treballiaferssocials.gencat.cat/ca/el_departament/publicacions/

ÍNDEX

PRESENTACIÓ	3
INTRODUCCIÓ	4
L'AUTOESTIMA	6
L'EMPATIA	10
LA TOLERÀNCIA	14
LA COOPERACIÓ	18
LA CONVIVÈNCIA	22
LA RESPONSABILITAT	26

Aquesta publicació neix de la col·laboració de professionals que atenen conjuntament la primera infància i les seves famílies en un districte de Barcelona, el districte municipal de Sant Martí.

Són professionals adscrites al Departament de Treball, Afers Socials i Famílies de la Generalitat de Catalunya (Centre de Desenvolupament Infantil i Atenció Precoç del passeig de Sant Joan), al Consorci d'Educació de Barcelona (Equip d'Assessorament i Orientació Psicopedagògic B-21) i a l'Institut Municipal d'Educació de Barcelona (escola bressol municipal Esquitx i escola bressol municipal El Xalet de la Paperera).

INTRODUCCIÓ

La criança dels infants amb VALORS afavoreix el seu desenvolupament, perquè les persones construïm la nostra personalitat i la nostra manera de viure sobre aquesta base de VALORS.

Els valors depenen de les nostres creences, la nostra cultura, l'economia i la política de la societat que ens envolta. Així doncs, segons el moment social i el lloc on vivim, donem importància a uns valors i en deixem de banda uns altres.

Els valors es transmeten de generació en generació, però canvien en el decurs del temps. Cada cultura acorda què es consideren bones conductes i pacta quines conductes no s'han d'admetre. Les societats tenen normes morals que determinen els comportaments que es consideren ètics a cada moment històric.

La majoria dels infants es desenvolupen en el si d'una família. En aquesta unitat de convivència, l'ésser humà hi té les primeres experiències vitals, que s'amplien després a l'escola bressol o a l'escola. En aquests entorns propers els infants aprenen a entendre's a si mateixos i a entendre el món.

Els infants observen, escolten, experimenten, es relacionen amb les altres persones... i aprenen a fer front a les situacions i a les emocions reproduint d'alguna manera el model d'actuació dels adults del seu entorn immediat. Expressen els seus sentiments i pensaments a través del moviment i de la paraula seguint sobretot els patrons de comportament que aprenen a la família.

Hem considerat que els valors essencials que cal transmetre en aquesta primera etapa de la vida són l'AUTOESTIMA, l'EMPATIA, la TOLERÀNCIA, la COOPERACIÓ, la CONVIVÈNCIA, i la RESPONSABILITAT. Aquests valors estan relacionats entre si i fan referència a cada persona, al seu entorn proper i a la societat. Són uns valors que promouen la salut de les persones i la salut del seu entorn. Si els infants aprenen aquests valors i els incorporen a la seva manera de ser, formaran part de la seva personalitat i els acompanyaran durant totes les etapes de la vida.

L'AUTOESTIMA

QUÈ ÉS?

Entenem l'autoestima com la idea que cadascú té de si mateix. La nostra autoestima creix quan ens sentim valuosos i estimats per les persones del nostre entorn.

L'autoestima incideix en la nostra manera de sentir i de pensar, en les decisions que prenem, i en la manera com ens relacionem amb els altres i amb nosaltres mateixos.



PER TRANSMETRE AQUEST VALOR HEM DE PROMOURE EN L'INFANT:

- ▶ Que se senti estimat i valorat.
- ▶ Que es conegui mica en mica i s'accepti a si mateix, amb les seves capacitats i limitacions.
- ▶ Que assumeixi petites responsabilitats (mentre no superin la capacitat de l'infant).
- ▶ Que pugui anar acceptant els canvis que comporta la vida.

ES POT RELACIONAR AMB ALTRES VALORS COM:

La confiança, la dignitat, la felicitat, l'autonomia, l'actitud positiva, la flexibilitat.

LA DESENVOLUPO QUAN TU:

- ▶ Estàs amb mi i ens ho passem bé junts.
- ▶ Poses paraules a les meves emocions i m'expliques com em sento.
- ▶ Em deixes ser curiós i explorar l'entorn.
- ▶ Valores les meves iniciatives i els meus aprenentatges.
- ▶ M'orientes i em dius com haig de fer les coses.
- ▶ Si m'has de dir un "no", m'expliques el perquè.
- ▶ Respectes el meu ritme d'adquisició dels hàbits d'autonomia (son, alimentació, control d'esfínters...) i confies que me'n sortiré.



PERQUÈ AIXÍ JO:

- ▶ Em sento segur i estimat.
- ▶ Sé que m'escoltes i em parles, i que tens cura de mi.
- ▶ Em sento tranquil i començo a conèixer les meves emocions.
- ▶ Gaudeixo de la relació amb les persones del meu entorn i exploro el món que m'envolta amb seguretat i confiança.
- ▶ Confio en mi i en les meves capacitats, que m'ajuden a fer-me gran.
- ▶ Aprenc a tenir consciència de qui sóc i desenvolupo la meva identitat.



L'EMPATIA

QUÈ ÉS?

Entenem l'empatia com la capacitat de reconèixer i comprendre les actituds i sentiments dels altres. Ens permet comprendre els estats d'ànim de les altres persones sense perdre la nostra pròpia identitat i sentiments. Si som empàtics, sabem posar-nos en el lloc de l'altre.



PER TRANSMETRE AQUEST VALOR HEM DE PROMOUR EN L'INFANT:

- ▶ Que descobreixi i compregui els seus sentiments.
- ▶ Que aprengui a posar nom a les emocions.
- ▶ Que aprengui a relacionar-se amb els altres respectant-los i fent-se respectar.
- ▶ Que faci amics i amigues.
- ▶ Que sigui amable amb les altres persones.

ES POT RELACIONAR AMB ALTRES VALORS COM:

La comprensió, la prudència, la capacitat d'escoltar els altres, la tendresa, la humilitat, la paciència.

LA DESENVOLUPO QUAN TU:

- ▶ M'acarones, m'escoltes, em mires i em parles des de nadó.
- ▶ Intentes entendre què em passa quan ploro, quan estic neguitós o content.
- ▶ També ho fas quan soc més gran i t'explico les coses que em passen i com em sento.
- ▶ Poses paraules a les meves emocions.
- ▶ Ets amable i agraït en el tracte amb les persones amb qui ens relacionem.
- ▶ Em fas veure que tots tenim sentiments, necessitats o desitjos semblants i comuns.



PERQUÈ AIXÍ JO:

- ▶ Sento que hi ha algú que m'escolta i m'entén.
- ▶ Començo a reconèixer les meves emocions.
- ▶ Puc compartir desitjos i sentiments amb la meva família i les persones del meu entorn.
- ▶ Aprenc a escoltar i entendre els altres.
- ▶ Vaig interioritzant un model de relació i de bon tracte amb els que m'envolten.
- ▶ Desenvolupo la tendresa, la capacitat de posar-me en el lloc de l'altre i d'ajudar a qui ho necessita.



LA TOLERÀNCIA

QUÈ ÉS?

Entenem la tolerància com la capacitat d'acceptar que les persones pensin i actuïn de manera diferent a la nostra. Ens ajuda a reconèixer la individualitat i la diversitat. Tot i que la tolerància convida a respectar i a comprendre els valors dels altres, no suposa acceptar idees o actituds que vulneren drets universals de les persones.



PER TRANSMETRE AQUEST VALOR HEM DE PROMOUR EN L'INFANT:

- ▶ Que tingui curiositat per tot allò que és nou i diferent.
- ▶ Que escolti què volen els altres.
- ▶ Que accepti les diferències sense jutjar les altres persones.
- ▶ Que respecti la seva opinió i la dels altres.

ES POT RELACIONAR AMB ALTRES VALORS COM:

El respecte, la comprensió, la flexibilitat, la llibertat, l'empatia, la igualtat.

LA DESENVOLUPO QUAN TU:

- ▶ M'ajudes a gestionar les meves emocions.
- ▶ Si em dius que no, m'expliques per què no puc tenir algunes coses de seguida.
- ▶ Quan m'he enfadat o he fet una rebequeria, esperes que em calmi per parlar-ne.
- ▶ Em transmetes que tots els membres de la família tenim diferents capacitats, necessitats i maneres de ser.
- ▶ M'expliques que en el meu entorn hi ha diferents maneres d'entendre i viure la vida.
- ▶ M'ensenyes a diferenciar els actes que perjudiquen les altres persones o l'entorn i que, per tant, no són acceptables.



PERQUÈ AIXÍ JO:

- ▶ Poc a poc puc gestionar les meves frustracions i èxits.
- ▶ Aprenc a tractar bé els altres.
- ▶ Soc conscient que formo part d'una comunitat on hi ha diverses maneres de pensar i de fer.
- ▶ Aprenc a escoltar, a dialogar i a respectar realitats diferents de les meves.
- ▶ Aprenc a no tolerar la violència ni la discriminació.



LA COOPERACIÓ

QUÈ ÉS?

Entenem la cooperació com el treball en equip, la coordinació amb els altres per fer alguna activitat junts. Els membres del grup uneixen les seves individualitats i comparteixen capacitats, desitjos i necessitats per aconseguir un objectiu comú.



PER TRANSMETRE AQUEST VALOR HEM DE PROMOUR EN L'INFANT:

- ▶ Que es valori a si mateix i als altres.
- ▶ Que senti que pertany al grup, a la família.
- ▶ Que sàpiga escoltar.
- ▶ Que reconegui les seves idees i les dels altres, que poden ser diferents.
- ▶ Que tingui la capacitat d'arribar a acords.

ES POT RELACIONAR AMB ALTRES VALORS COM:

La flexibilitat, la tolerància, la col·laboració, la participació, el compromís, el diàleg.

LA DESENVOLUPO QUAN TU:

- ▶ I tots els membres de la família tenim cura de la llar, dels espais on vivim, i m'expliques per què és important fer-ho entre tots.
- ▶ Comparteixes amb mi diferents activitats del dia a dia: jugar, recollir joguines, parar taula, etc..
- ▶ Comptes amb mi a l'hora de decidir què farem durant el temps lliure.
- ▶ Em mostres que tots ens necessitem els uns als altres per aconseguir les nostres fites.



PERQUÈ AIXÍ JO:

- ▶ Prenc consciència que el treball conjunt em permet obtenir un resultat que jo sol no hauria aconseguit.
- ▶ Sento que si treballem en equip i compartim desitjos i necessitats, ens ho passem bé.
- ▶ Aprenc a escoltar, valorar i respectar les idees dels altres.
- ▶ Em sento escoltat, reconegut i participo del grup.



LA CONVIVÈNCIA

QUÈ ÉS?

Entenem la convivència com la necessitat que tenim les persones de viure en comunitat de manera pacífica, de resoldre parlant els conflictes i les diferències. La convivència ens ajuda a acceptar l'altre i ens fa sentir part activa de la comunitat perquè contribuïm de manera personal a la societat.



PER TRANSMETRE AQUEST VALOR HEM DE PROMOUR EN L'INFANT:

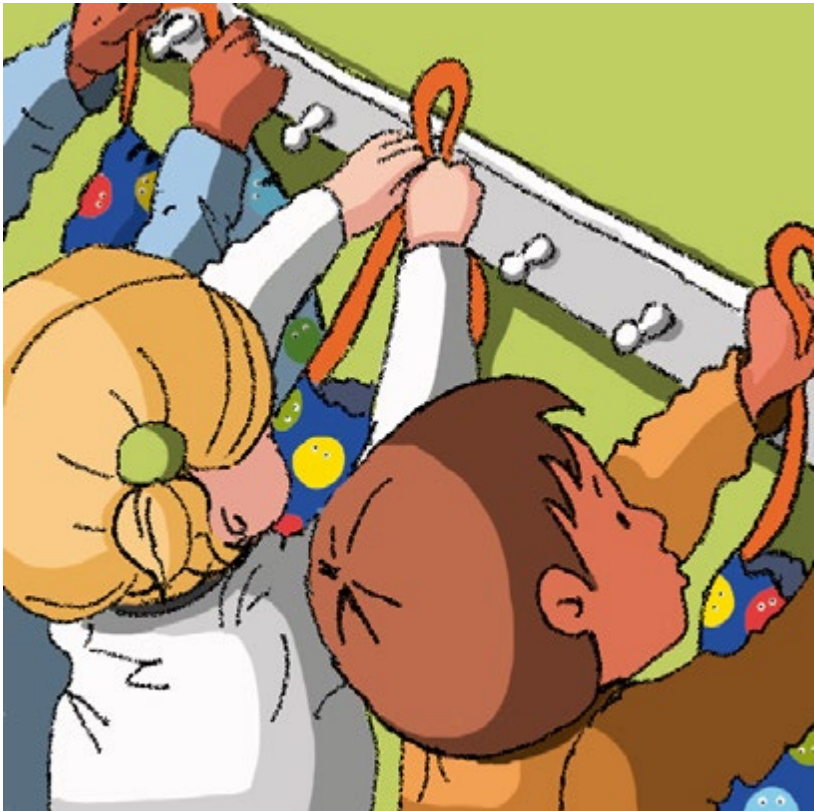
- ▶ El respecte a les normes de convivència de l'entorn social.
- ▶ Les relacions cordials i respectuoses amb els altres.
- ▶ La disposició a ajudar en cas que l'altre ho necessiti.
- ▶ La participació en tasques pel bé de la comunitat.
- ▶ La capacitat de sentir la natura, de viure-hi amb harmonia i de preservar-la.

ES POT RELACIONAR AMB ALTRES VALORS COM:

La flexibilitat, la tolerància, la col·laboració, la participació, el compromís, el diàleg.

LA DESENVOLUPO QUAN TU:

- ▶ M'ajudes a descobrir que entre tots construïm la convivència.
- ▶ Em transmetes un model de relació de respecte mutu.
- ▶ Em parles de les meves responsabilitats amb paciència i afecte.
- ▶ Em fas confiar en les meves capacitats i per això les puc compartir i oferir als altres.



PERQUÈ AIXÍ JO:

- ▶ Puc trobar el meu lloc dins els grups en què m'integro al llarg de la vida: la família, l'escola, els amics...
- ▶ Soc capaç de respectar els altres i d'estar obert a diferents formes de viure.
- ▶ Puc aprendre a regular les emocions i a gestionar els desacords.
- ▶ Puc agrair el que rebo dels altres i sé reconèixer allò que no m'agrada.



QUÈ ÉS?

Entenem la responsabilitat com la capacitat que tenim les persones d'assumir les conseqüències de les nostres decisions i accions. Suposa ser conscients que el que fem i diem ens afecta a nosaltres i també afecta el nostre entorn.



PER TRANSMETRE AQUEST VALOR, HEM DE PROMOURE EN L'INFANT:

- ▶ Que confii en les seves capacitats.
- ▶ Que aprengui a tenir cura de si mateix, dels altres i de l'entorn.
- ▶ Que reflexioni sobre les coses que fa i diu.
- ▶ Que intenti reparar els errors que comet.
- ▶ Que s'esforci per aconseguir uns objectius i sigui perseverant en l'esforç.

ES POT RELACIONAR AMB ALTRES VALORS COM:

El compromís, el respecte, l'esforç, l'honestedat, l'autonomia, la consciència.

LA DESENVOLUPO QUAN TU:

- ▶ Em dones el temps que necessito per anar assumint la meva responsabilitat.
- ▶ Et mostres coherent amb les pautes i els límits i me'ls expliques amb afecte.
- ▶ Em fas veure que les coses han sortit bé gràcies a la meva participació, i ens n'alegem junts.
- ▶ Em permets decidir, fer i equivocar-me i em facilites que resolgui les dificultats per mi mateix.
- ▶ M'encarregues tasques que puc fer i així em sento membre actiu de la família i de la societat.



PERQUÈ AIXÍ JO:

- ▶ Desenvolupo la confiança en mi mateix.
- ▶ Em reconec com a autor dels meus actes.
- ▶ Amb el teu acompanyament, aprenc a prendre les meves pròpies decisions.
- ▶ Vaig construint els meus propis valors i aprenc a reflexionar i a ser crític amb mi mateix i amb tot allò que m'envolta.





**Els documents de la col·lecció “Lectura Fàcil”
es poden consultar a:**

[http://treballiaferssocials.gencat.cat/ca/el_departament/publicacions/
col_leccions_del_departament/lectura_facil/](http://treballiaferssocials.gencat.cat/ca/el_departament/publicacions/col_leccions_del_departament/lectura_facil/)

Departament de Treball, Afers Socials i Famílies
treballiaferssocials.gencat.cat



Generalitat de Catalunya
**Departament de Treball,
Afers Socials i Famílies**